

Правила предоставления медицинских услуг в ООО "Центр инновационной медицины "МАЯК"

Настоящие Правила созданы для наиболее благоприятных возможностей оказания пациенту своевременной медицинской помощи надлежащего объема и качества и в целях реализации, предусмотренных законом прав пациента. Правила обязательны для персонала, пациентов, и иных лиц, обратившихся в медицинский центр.

Всю информацию об оказываемых услугах, их стоимости, порядке оплаты и т.д. пациент может получить у администратора медицинского центра непосредственно по телефону **8 (861) 25-999-25, +7 (988) 244-59-54** или на сайте <http://centermayak.ru>

• Запись на приём



В клинике прием всех специалистов осуществляется по предварительной записи при обращении в регистратуру к администратору или по средствам телефонной связи. День и время приёма пациент выбирает из имеющихся свободных по согласованию с администратором. При наличии свободного времени у специалиста возможен прием без предварительной записи.

• Порядок приёма пациентов в медицинском центре

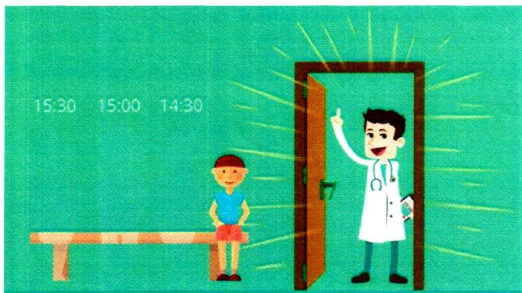


Пациент заходит в кабинет только по приглашению персонала медицинского центра. Нахождение сопровождающих пациента лиц в кабинете допускается только с разрешения лечащего врача и при условии выполнения всех его указаний. Во время первичного посещения врач проводит сбор анамнеза, диагностику и только тогда определяет методы, объём, прогноз лечения, а предупреждает пациента о возможных осложнениях в случае нарушения рекомендаций.

Прием специалистом осуществляется строго по записи, но из-за сложности или тяжести заболевания иногда время приема может быть увеличено на 5-10 мин.

Результаты осмотра фиксируются в медицинской карте. Необходимым условием для начала лечения является добровольное согласие пациента на медицинское вмешательство. При отказе пациента от медицинского вмешательства ему разъясняются возможные последствия, что оформляется в медкарте и подписывается пациентом. Медицинская карта, копии результатов обследования хранятся в регистратуре медицинского центра. При необходимости пациенту выдаётся ксерокопия медицинской карты.

В случае необходимости пациент может быть направлен в другое медучреждение для проведения специальных исследований, процедур или операций. Например, для рентгенологических, диагностических, лабораторных и др. исследований.



• Опоздание на прием

Пациенту следует прибыть в медицинский центр за 10 минут до начала приема для надлежащего оформления документов и своевременного начала приема. В случае опоздания пациента на прием более чем 10 минут, медицинский центр вправе отказать в приеме, так как опоздание одного пациента ущемляет права другого на

своевременный и полноценный прием. Администратор может перенести прием на другое время и дату по согласованию с пациентом.

В случае непредвиденного отсутствия врача и других чрезвычайных обстоятельств, администратор предупреждает об этом пациента при первой возможности по контактному телефону, указанному пациентом.

• Санитарно-эпидемиологический режим

Пациенты обязаны строго соблюдать санитарно-эпидемиологический режим при посещении медицинского центра.



Пациенты и сопровождающие их лица без исключения могут находиться в помещениях клиники только в бахилах (в том числе в летний период) и без верхней одежды.



Не разрешается проводить аудио-, видео- и фотосъемку на территории клиники без предварительного согласования.



На территории медицинского центра запрещается курение и распитие спиртных напитков. Посещение клиники при видимых признаках алкогольного и наркотического опьянения запрещается.



В случаях нарушения настоящих правил, грубого и некорректного поведения, создании угрозы жизни и здоровью сотрудникам и пациентам клиники, администрация вправе отказать в приеме, если отказ непосредственно не угрожает жизни и здоровью пациента и окружающих.



• Оформление документации

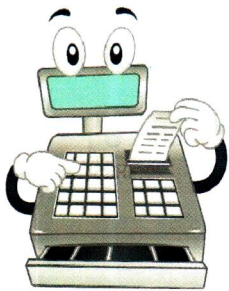
Прием пациентов осуществляется при наличии документа, удостоверяющего личность (паспорт); при оказании услуг несовершеннолетним — обязательно сопровождение одним из родителей с предъявлением его паспорта. Родственники и третьи лица при сопровождении на прием несовершеннолетнего должны иметь нотариально заверенное согласие родителей или законных представителей.

При первичном обращении с пациентом или его законным представителем заключается договор об оказании платных медицинских услуг, со стороны пациента подписывается информированное добровольное согласие на:

- информированное добровольное согласие пациента (потребителя) на получение платных медицинских услуг;
- медицинское вмешательство и оформляется амбулаторная карта;
- согласие пациента на обработку персональных данных.

Амбулаторная карта является собственностью клиники и хранится в регистратуре. В случае необходимости, администратор, на основании письменного заявления пациента, может выдать копию всей карты или ее части.

В случаях отказа от подписания договора и добровольного информированного согласия на медицинское вмешательство медицинский центр вправе отказать в приеме.



• Порядок оплаты услуг

Все оказываемые медицинские услуги пациенты медицинского центра могут оплатить наличным и безналичным способом. При оплате наличными выдается чек. При безналичной оплате денежные средства путём 100% предоплаты услуг на расчетный счет медицинского центра. Стоимость медицинских услуг определяется прейскурантом, действующим на момент оплаты.



• Предварительное оповещение пациентов

Служба медицинского центра осуществляет предварительное оповещение пациентов с целью оптимизации записи на прием и в случае изменения в расписании работы специалистов. Медицинский центр не несет ответственности за невозможность предупредить пациента об изменениях в приеме из-за выключенного телефона, из-за неверно указанного телефона, или в случае, если пациент не отвечает на звонок.

Если пациент не может явиться на прием в назначенное время, ему следует заранее, не менее чем за 1 час до приема предупредить оператора медицинского центра по телефонам указанным выше.